

御所南堺町・BLDG_2階

地下鉄烏丸線 - 丸太町駅 徒歩【5分】

■御所南エリアの築浅テナント■

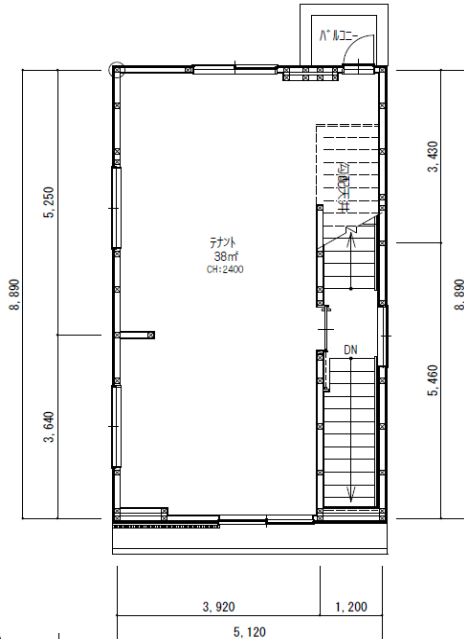
事務所・塾・サロンなど用途はご相談下さい！※飲食店不可

希少な築浅テナント!!

【外観】



【図面】



【内装】



【設備】



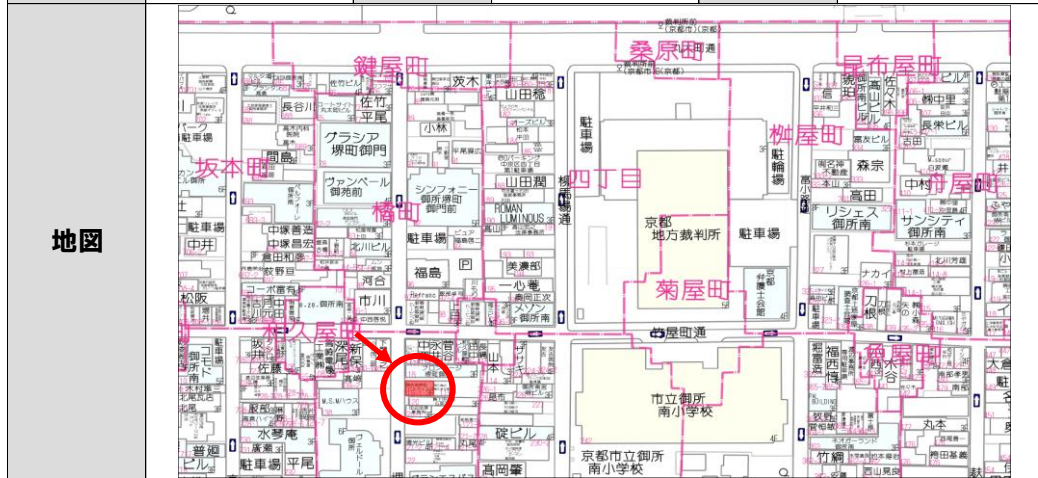
【事務所仕様】につき即営業可能!!

賃料	145,000円(税別)		共益費	-	
礼金	賃料2ヶ月(税別)	敷金	賃料(税込)2ヶ月	駐車場	無
水道料	相談(業種による)	町会費	借主負担	駐輪場	無
契約形態	普通賃貸借	火災保険	指定有り		
契約期間	2年間	備考			
更新料	-				
賃貸保証	加入要 日本セーフティー 初回:100% 月次:0.8% 口座振替手数料:300円(税別)				
その他	看板(フロア案内)への社名(屋号)については貸主側にて貼付(ポストは対象外)				

所在地	〒604-0804 京都市中京区堺町通夷川上る絹屋町119番地1				
交通	地下鉄烏丸線 - 丸太町駅 徒歩5分				
	地下鉄烏丸線 - 烏丸御池駅 徒歩10分				
	地下鉄東西線 - 烏丸御池駅 徒歩10分				
種別	店舗・事務所	構造	木造	築年月	2022年12月
専有面積	約38㎡(11.5坪)	向き	西	総戸数	3戸
用途地域	近隣商業地域				
空室状態	賃貸中	使用時期	8月以降(現賃借人様の明渡し時期によっては相談)		

【設備・地図】

上水	有	下水	有	電気	有
ガス	無 ※引込可	流し台	有	トイレ	有



【担当者コメント】★京都御所や裁判所まで徒歩【1分】の築浅テナント！ 内装も仕上がっている(事務所仕様)ため初期コスト抑えられます(〃)★

不動産プロ株式会社 担当:柴田 Mobile:090-5135-3307

〒604-8221 京都市中京区錦小路通室町西入天神山町280番地 石勘ビル 5F

TEL : 075-874-7605 FAX : 075-320-5232 MAIL : info@iepro.co.jp

取引態様 専任