

アパガーデンコート京都駅前 - 6階 (6階/11階建)

JR(多沿線) - 京都駅

【外観】



【間取り】



【Entrance & Garage】



【 Room 】



賃料	250,000 円		管理費	-	
礼金	500,000円	敷金	250,000円	駐車場	★1台(無料)★
水道代	実費	町内会費	借主負担	駐輪場	要確認
契約形態	普通賃貸借	火災保険	2年/18,000円		
契約期間	2年間	備考	★シャッター付き屋内平面駐車場★		
更新料	1ヶ月分				
賃貸保証	日本セーフティー 初回:賃料40%、年間:10,000円、口座振替手数料:330円(税込)				
その他条件	くらしあんしんサポート24 2年/16,500円(税込)、更新事務手数料 20,000円(税別)				
所在地	〒600-8234 京都市下京区西洞通塩小路下る南不動堂町805番地				
交通	JR(多沿線) - 京都駅 徒歩1分 地下鉄烏丸線 - 京都駅 徒歩1分 近鉄京都線 - 京都駅 徒歩5分				
種別	マンション	構造	SRC	築年月	平成10年4月
専有面積	73.04㎡	BL面積	9.84㎡	向き	東
間取	2SLDK(和室6畳、洋室6.5帖、WIC5帖、LDK16帖)				
空室状態	空室	入居時期	11月上旬(予定)		

【設備・備考】

電気	有	ガス	有(都市ガス)	上下水	有
キッチン	有	トイレ	有	浴室	有
給湯器	有(ガス)	洗面台	有	洗濯機置場	有
コンロ	種別(ガス) コンロ(3口)	キッチン	システムカウンターキッチン		
冷暖房	2基 ※残置物				
共聴設備	地デジ	インターネット	個別契約		
セキュリティ	オートロック、TVモニター付インターホン、防犯カメラ、管理人日勤				
その他設備	追炊き機能、洗髪洗面化粧台、温水洗浄便座 ※温水洗浄便座は残置物				

備考

- 各ご契約者様へはライフラインの取次業者からの連絡が入ります。
- 退去時ハウスクリーニング費用が必要となります。(敷金相殺)
- 退去時の故意過失、善管注意義務違反等にかかる費用は実費でご負担頂きます。
- エアコン2基及び温水洗浄便座は残置物のため性能保証はございません。
- 2019年(令和元年)10月に室内大幅リフォーム済です。
- パーティールーム有
- 建物管理:アパコミュニティ株式会社 TEL:06-4802-6114

【担当者コメント】●数少ない京都駅近のファミリーマンション●2019年(令和元年)10月に室内をスタイリッシュに大幅リフォーム!! ●駐車場1台【無料】

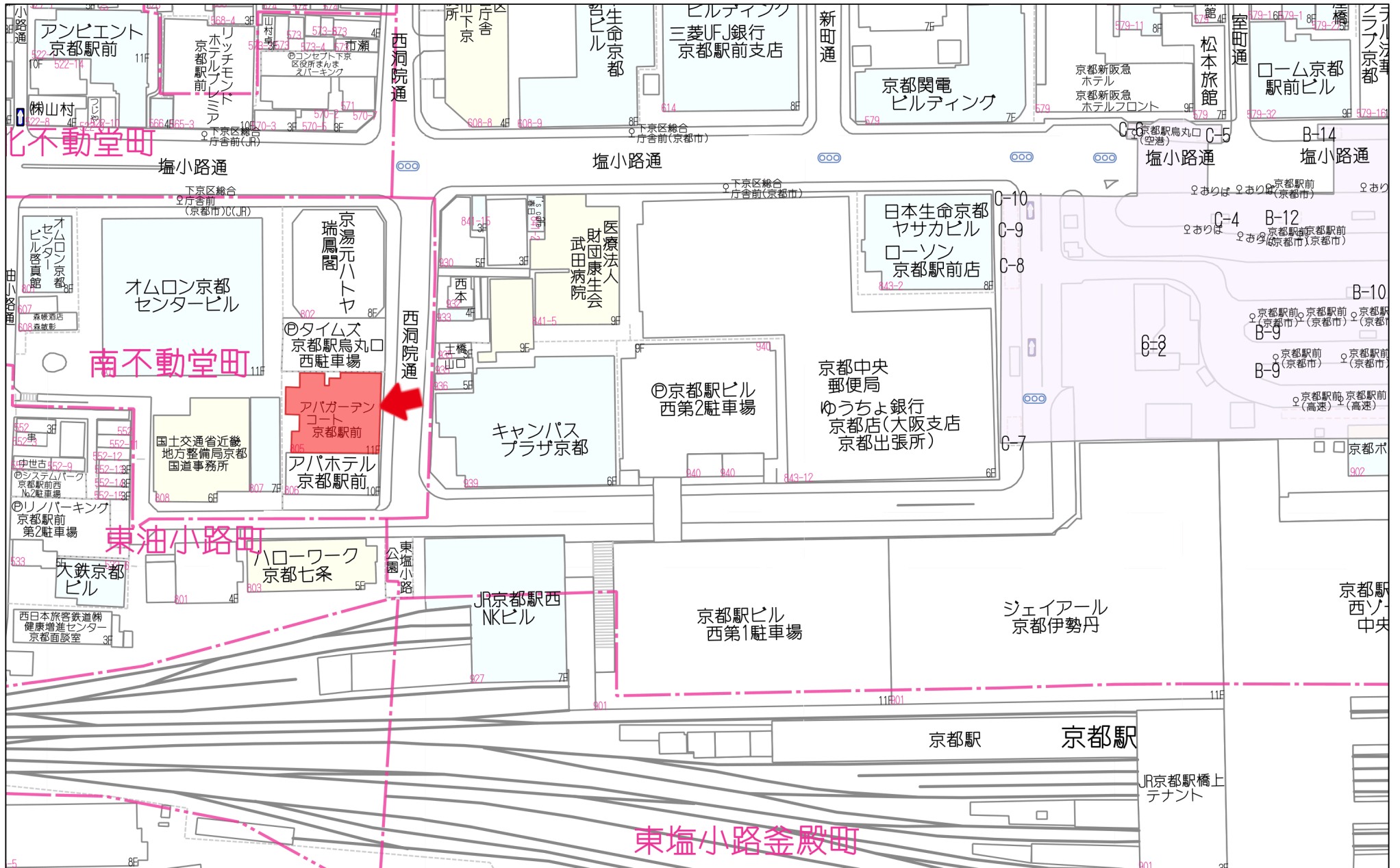
不動産プロ株式会社 担当:柴田 Mobile:090-5135-3307

京都府知事(2)第14045号

〒604-8221 京都市中京区錦小路通室町西入天神山町280番地 石勘ビル 5F TEL:075-874-7605 FAX:075-320-5232 Mail:info@iepro.co.jp

取引態様

専任



80m

1:1717

禁無断複写複製

株式会社NextInnovation

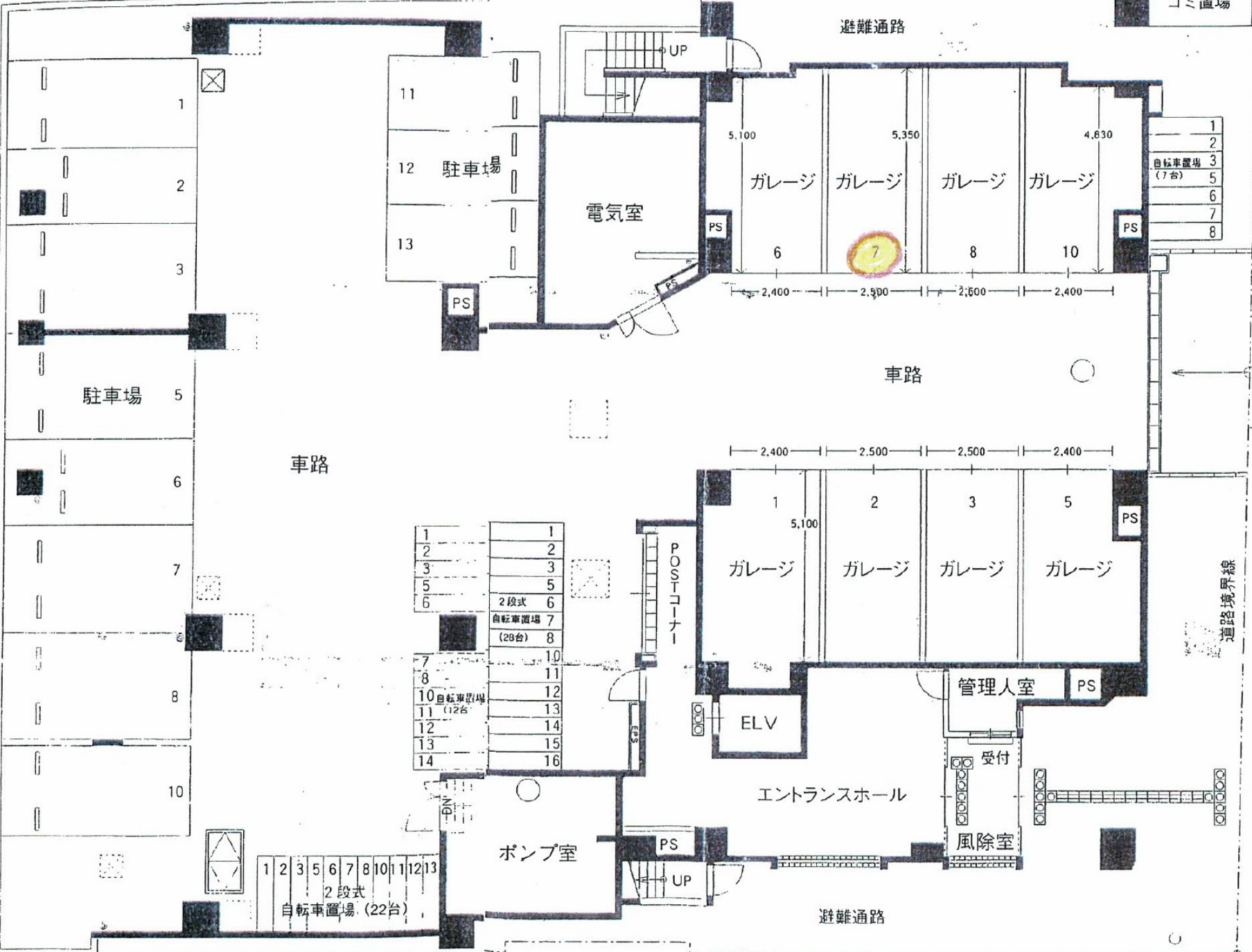
Z1400161-20240921165755

隣地境界線



ゴミ置場

避難通路



隣地境界線

西洞院通り

DN

歩道

道路境界線

隣地境界線

N