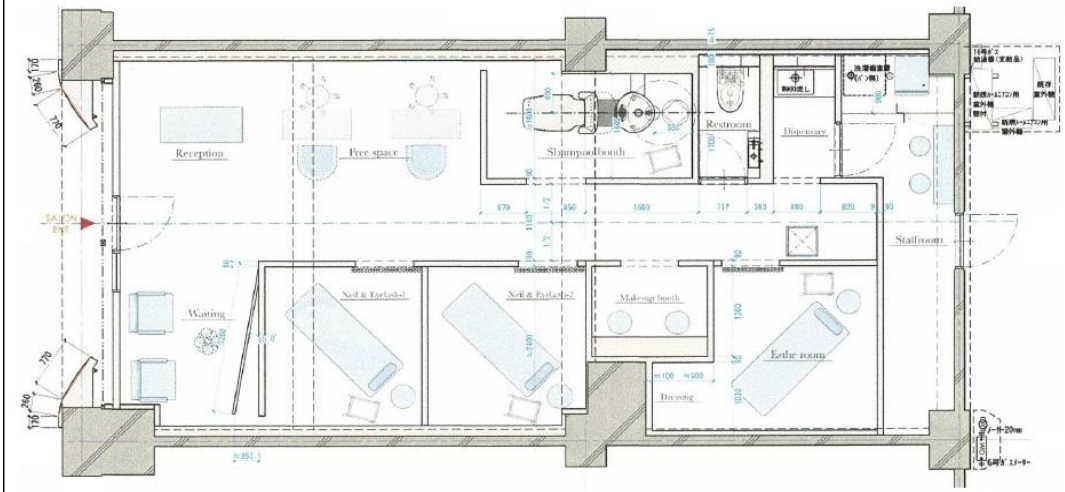
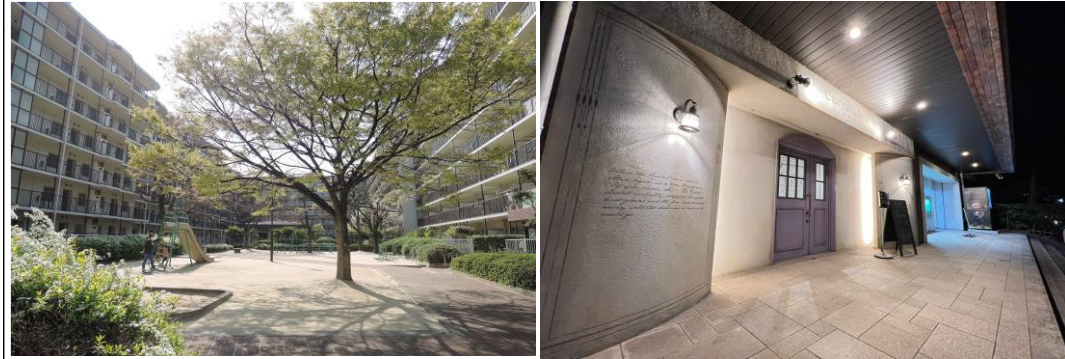


コート・ハイツ伏見稲荷 C棟 - 1階店舗 (113号)

京阪本線 - 伏見稲荷駅 徒歩【8分】

2016年6月に内外装共に全面改装

※現内装仕様【まつ毛・ネイルの美容サロン】



| | | | | | | |
|-----|---|-------------------------------|--------------|--|------------|--------------|
| 価格 | 2,500万円 (税込※建物部分) | | | | | |
| 土地 | 敷地面積 | 25,271.16㎡ | 共有持分 | 14,910 / 8,807,304 | | |
| | 地目 | 宅地 | 権利 | 所有権 | 借地料 | - |
| | 用途地域 | 準工業地域 | | | | |
| 所在地 | 〒612-8401 京都市伏見区深草下川原町1番地1 | | | | | |
| 交通 | 京阪本線 - 伏見稲荷駅 徒歩8分 | | | | | |
| | 地下鉄烏丸線 - 十条駅 徒歩10分 | | | | | |
| | JR奈良線 - 稲荷駅 徒歩12分 | | | | | |
| 建物 | 専有面積【公簿】 | 72.19㎡(21.83坪) | バルコニー | - | アルコブ | - |
| | トランクR | - | 構造 | 鉄骨鉄筋コンクリート造・鉄筋コンクリート造 陸屋根7階建 (1階部分) | | |
| | 建築年月 | 1982年7月 | 総戸数 | 651戸 | 種類 | 店舗 |
| | 分譲会社 | (株)デベロッパー三信 / 長谷工不動産(株) | | | | |
| | 施工会社 | (株)長谷工工務店 | 設計会社 | (株)長谷工工務店 | | |
| | 管理 | 管理会社 | (株)長谷工コミュニティ | | 管理形態 | 管理組合:有(全部委託) |
| 管理費 | | 月額 11,180円 | 修繕積立金 | 月額 7,830円 | ネット使用 | 個別 |
| その他 | | 看板代 月額 1,000円 室外機置代 月額 1,500円 | | | | |
| 設備 | 敷地内 駐車場 | 1台確保 月額 9,800円 | | | 敷地内 駐輪場 | 有 要確認 |
| | ガス | 都市ガス | 飲用水 | 公共水道 | 汚水 | 本下水 |
| 引渡 | 現況 | 営業中 | 時期 | 4月退去予定 | | |
| 備考 | 【規約】有 営業時間及び業種に制限有 【特約】売主の契約不適合責任・設備修繕 免責 | | | | | |
| | 収益物件としても検討頂けます<<Good>> 例)家賃20万×12ヶ月=240万円÷物件価格=表面利回り「9.6%」 | | | | | |

【担当者コメント】 ●根強いfanが集う昭和のマンモスマンション ●総戸数651戸(内店舗はわずか6戸) ●拘りの内装！即営業可能です！

不動産プロ株式会社 京都府知事(1)第14045号 担当:柴田 Mobile:090-5135-3307

〒604-8221 京都市中京区錦小路通室町西入天神山町280番地 石勘ビル 5F

TEL : 075-874-7605 FAX : 075-320-5232 URL : http://iepro.co.jp/ Mail : info@iepro.co.jp

取引態様

専任