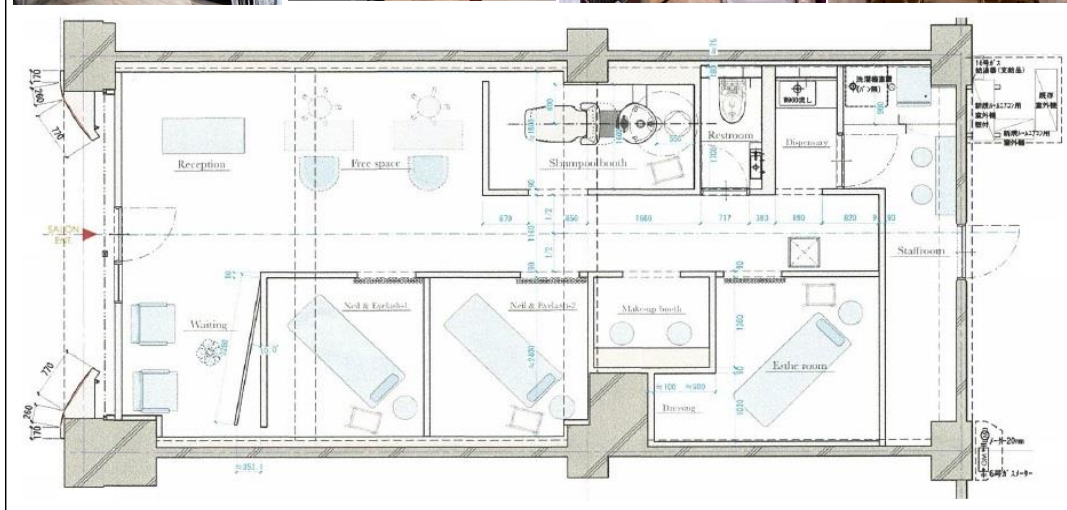
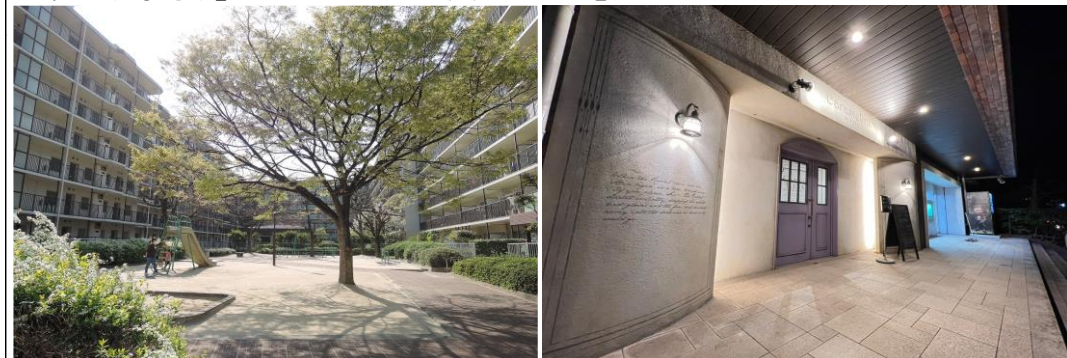


コトーハイツ伏見稲荷 C棟 - 1階店舗 (113号)

京阪本線 - 伏見稲荷駅 徒歩【8分】

希少な居抜き物件!!

2016年6月に内外装共に全面改装
 ※現内装仕様【まつ毛・ネイルの美容サロン】



賃料	170,000円 (税別)		管理費	30,000円 (税別)	
礼金	2ヶ月分 (税別)	敷金	2ヶ月分		
水道料金	実費 (家主請求)	火災保険	加入要		
契約形態	普通賃貸借	駐車場	1台 ★無料★		
契約期間	2年間	備考	電気料金及びガス料金は直接供給会社との契約		
更新料	-				
賃貸保証	加入要 USEN保証 初回:100% 以降:年間10%				
その他					

所在地	〒612-8401 京都市伏見区深草下川原町1番地1				
交通	京阪本線 - 伏見稲荷駅 徒歩8分				
	地下鉄烏丸線 - 十条駅 徒歩10分				
	JR奈良線 - 稲荷駅 徒歩12分				
種別	店舗	構造	SRC・RC造 7階建	築年月	1982年7月
延床面積	72.19㎡ (21.83坪)	主要採光	南	総戸数	651戸
用途地域	準工業地域				
空室状態	営業中	入居時期	2023年4月下旬 (予定)		

【設備・備考】					
電気	従量電灯	ガス	都市ガス		
水道	公営	排水	公共		
トイレ	有 (専用)				
キッチン	有 (専用)				
空調	ビルトインエアコン、ルームエアコン				
照明	有				
洗濯機置場	有	室外機置場	有		
セキュリティ	管理人日勤				

備考

【規約】

- 分譲マンションのため、営業時間及び業種に制限有り
- 分譲マンションのため、事前に管理組合の審議有り

【特約一部】

- 什器備品及び設備は残置物扱い

【担当者コメント】 ●根強いfanが集う昭和のマンモスマンション ●総戸数651戸(内店舗はわずか6戸) ●拘りの内装 ●駐車場1台確保

不動産プロ株式会社 担当:柴田 Mobile:090-5135-3307

〒604-8221 京都市中京区錦小路通室町西入天神山町280番地 石勘ビル 5F

TEL : 075-874-7605 FAX : 075-320-5232 URL : https://fpro-baikyaku.com/ MAIL : info@iepro.co.jp

取引態様
専任