

パークシティ桂ジオ - マンション(2階)

阪急京都線 - 桂駅 徒歩【10分】

●2014年11月 建築(新築)●

住宅性能評価「省エネルギー対策:4等級」

【外観】

【間取り】

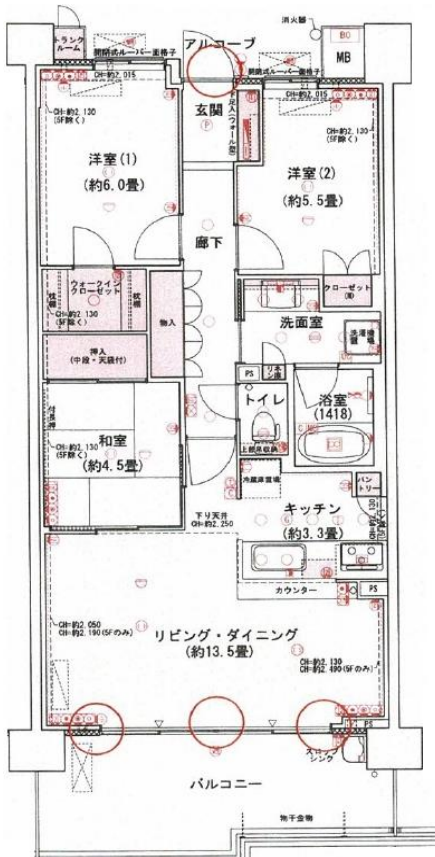


【リビング】



【トイレ】

【バス】



【リビング】



価格

価格変更!!

4,580万円 ⇒ 4,530万円

土地	敷地面積	9,771.02㎡	共有持分	7,585 / 1,492,787		
	地目	宅地/雑種地	権利	所有権	借地料	-
					借地期間	-
用途地域		第一種中高層住居専用地域				
所在地	〒615-8087 京都市西京区桂御所町1番地24					
交通	阪急嵐山線 - 上桂駅 徒歩9分					
	阪急京都線 - 桂駅 徒歩10分					
建物	専有面積	【壁芯】75.85㎡(22.94坪)	バルコニー	14.04㎡(4.24坪)	アルコブ	3.64㎡(1.1坪)
	トランクR	0.61㎡(0.18坪)	構造	鉄筋コンクリート造ルーフィングぶき 5階建 2階部分		
	建築年月	2014年11月	総戸数	198戸	間取り	3LDK
	分譲会社	三井不動産レジデンシャル(株) / 阪急不動産(株)				
	施工会社	(株)熊谷組関西支店		設計会社	(株)熊谷組関西一級建築士事務所	
管理	管理会社	三井不動産レジデンシャルサービス関西(株)		管理形態	管理組合:有(全部委託)	
	管理費	月額 10,300円	修繕積立金	月額12,890円	ネット使用料	月額880円
	その他	ガス漏れ警報器等更新積立金:月額250円 ムクノキクラブ会費:月額500円				
設備	敷地内駐車場	要確認(月額11,000円-13,500円)			敷地内駐輪場	要確認
	ガス	都市ガス	飲用水	公共水道	汚水	本下水
引渡	現況	居住中	時期	相談		
備考	【共有】コミュニティルーム・ゲストスイートルーム 【セキュリティ】大阪ガスの24時間遠隔監視システム・防災備蓄倉庫 AED(自動体外式除細動器)・トリプルセキュリティシステム 【ペット飼育】可(但し、管理規約による制限あり) 【特約】売主の契約不適合責任免責					

【担当者コメント】 ●南向きバルコニーで日当たり良好 ●住環境良好 ●所有者たいへん丁寧にご使用されております！ぜひ一度ご覧下さいませ！

不動産プロ株式会社 京都府知事(1)第14045号 担当:柴田 Mobile:090-5135-3307

〒604-8221 京都市中京区錦小路通室町西入天神山町280番地 石勘ビル 5F

TEL : 075-874-7605 FAX : 075-320-5232 URL : <http://iepro.co.jp/> Mail : info@iepro.co.jp

取引態様

専任