

壬生花井町-テラスハウス (5戸1)

JR山陰線・地下鉄東西線 - 二条駅 徒歩【9分】

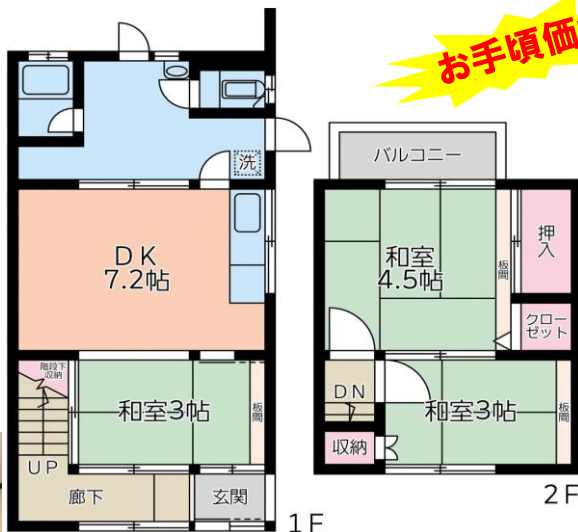
●自宅、アトリエ、倉庫、収益物件としても最適！●

※現状渡し ※増築未登記部分有り ※売主は土地建物の契約不適合責任は負いません

【外観】

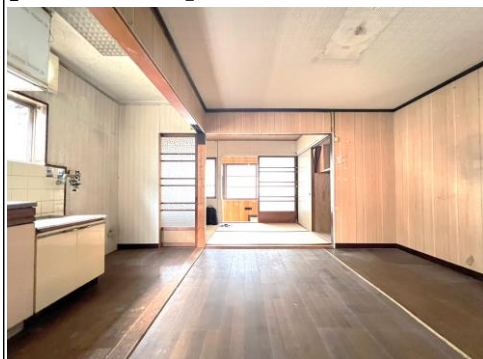


【図面】



お手頃価格

【1F-ダイニング】



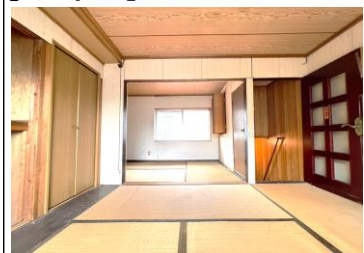
【浴室】



【トイレ】



【2F-和室】



【前道】



価格

【780万円】

面積 (公簿)

38.74m²(11.71坪)

私道負担

セットバック 有(約4.67m²)

土地

地目

宅地

権利

所有権

借地料

借地期間

接道状況

一方

接道

北側私道

接面道路

幅員

約2m

接面

約4.67m

所在地

〒604-8873 京都市中京区壬生花井町2番地7

交通

JR山陰線・地下鉄東西線 - 二条駅 徒歩9分

阪急京都線 - 大宮駅 徒歩10分

京福電鉄嵐山本線 - 四条大宮駅 徒歩10分

建物

面積 (公簿)

1階20.38m²2階16.67m²

構造

木造瓦葺 2階建

築年月

増改築

制限

建ぺい

60 %

用途地域

準工業地域

都市計画

市街化区域

現況

空家

引渡日

相談

設備

電気

有

ガス

有(都市ガス)

備考

※幅員、接面は地積測量図を参考にしたものであるため、実測とは異なります。

※前道は私道(他人所有地)のため、掘削等で近隣の承諾が必要となります。

地図



【担当者コメント】★内見も可能です★

不動産プロ株式会社 担当:柴田 Mobile:090-5135-3307

〒604-8221 京都市中京区錦小路通室町西入天神山町280番地 石勘ビル 5F

TEL : 075-874-7605 FAX : 075-320-5232 MAIL : info@iepro.co.jp

取引態様

仲介