

太秦安井二条裏町1番地8(北東側) - 平屋

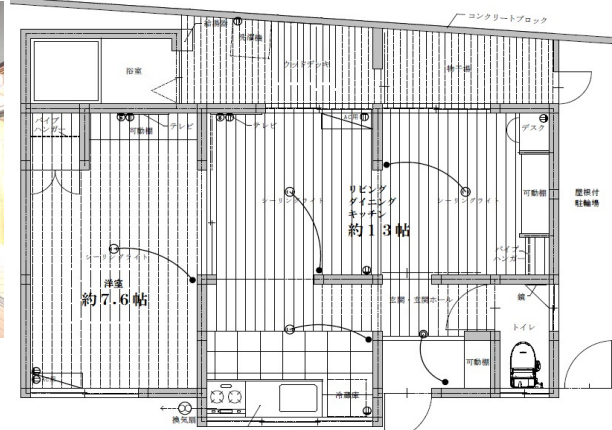
これぞ匠の業！地下鉄東西線 - 太秦天神川駅 徒歩【10分】

◆昭和と令和の融合◆ ~ChicDesign House~
 フローリング、建具、クロス全面、キッチン、トイレ、ウッドテラス等 ★大幅リフォーム★

【リビング】



【間取り】



【リビング】



【洋室】



【屋根付駐輪場 兼 物置】

【キッチン】



【ウッドテラス】



【外観】



賃料	70,000 円		共益費	—	
礼金	1ヶ月分	敷金	-	駐車場	有(近隣)
水道光熱費	実費	町会費	要確認	駐輪場	有(屋根付)
契約形態	普通賃貸借	火災保険	要		
契約期間	2年間	備考	駐車場まで徒歩30秒 ★1台目:5,000円★ ※2台目以降:10,000円(共に税込)		
更新料	1ヶ月分				
賃貸保証	ナップ賃貸保証 初回:家賃70-100% 年間:12,000円 口振手数:330円(税込)				
他条件	ハウスクリーニング代30,000円(税別)※入居時				

所在地	〒616-8074 京都市右京区太秦安井二条裏町1番地8 (北東側)				
交通	地下鉄東西線 - 太秦天神川駅 徒歩10分				
	JR山陰線 - 花園駅 徒歩12分				
	京福嵐山線 - 山ノ内駅 徒歩11分				
種別	居宅	構造	木造瓦葺平家建	築年月	昭和41年12月
間取り	1LDK	採光面	東・南・北	総戸数	2戸1(連棟住宅)
延床面積	約41.31㎡ (LDK 約13帖、洋室 約7.6帖)				
空室状態	空室	入居時期	相談		

【設備・地図】

水道	有(公営)	排水	有(公共)	電気	有(従量電灯)
ガス	有(都市ガス)	トイレ	有(専用)	浴室	有(専用)

【担当者コメント】★古民家を現代風にリノベ(^_^) 可動棚もGood★ 屋根付駐輪場は扉があり施錠可能です🚲 近隣駐車場も破格の料金です🚗

不動産プロ株式会社 担当:柴田 Mobile:090-5135-3307

〒604-8221 京都市中京区錦小路通室町西入天神山町280番地 石勤ビル 5F
 TEL : 075-874-7605 FAX : 075-320-5232 URL : <https://fpro-baikyaku.com/> MAIL : info@iepro.co.jp

取引態様
仲介