

# 御所南堺町・BLDG\_2階

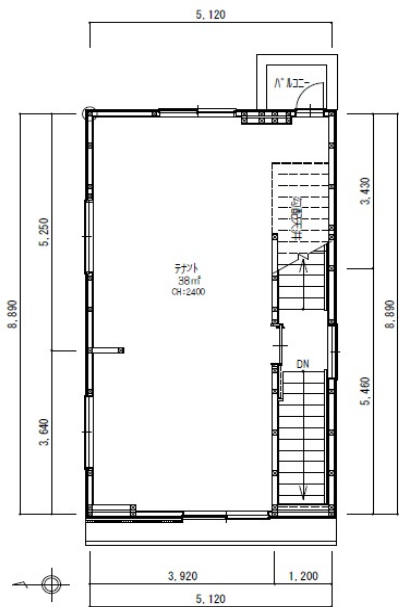
地下鉄烏丸線 - 丸太町駅 徒歩【5分】

◆憧れの御所南エリアの【新築】テナント◆  
 事務所・塾・サロンなど用途はご相談下さい！※飲食店不可

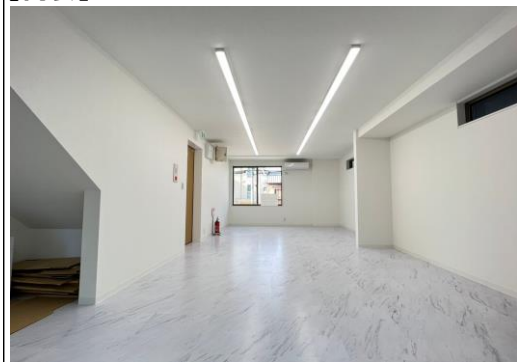
希少な新築テナント!!

【外観】

【図面】



【内装】



【設備】



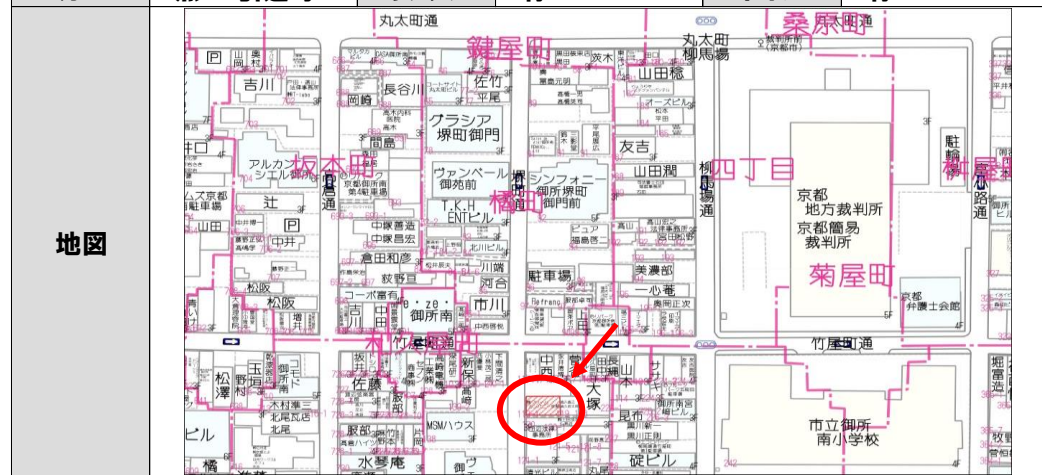
【事務所仕様】につき即営業可能!!

賃料	137,000円(税別)		共益費	-	
礼金	2ヶ月分(税別)	敷金	2ヶ月分	駐車場	無
水道光熱費	実費	町会費	要確認	駐輪場	無
契約形態	普通賃貸借	火災保険	要		
契約期間	2年間	備考			
更新料	-				
賃貸保証	加入要 興和アシスト 初回:100% 以降:年間15,000円 口振手数:500円(税別)				
他条件					

所在地	〒604-0804 京都市中京区堺町通夷川上る絹屋町119番地1(未定)				
交通	地下鉄烏丸線 - 丸太町駅 徒歩5分				
	地下鉄烏丸線 - 烏丸御池駅 徒歩10分				
	地下鉄東西線 - 烏丸御池駅 徒歩10分				
種別	事務所	構造	木造瓦葺	築年月	令和4年12月
延床面積	約38㎡(約11.5坪)	向き	西	総戸数	3戸
用途地域	近隣商業地域				
空室状態	空室	入居時期	即時		

【設備・地図】

水道	有	排水	有	電気	有
ガス	無 ※引込可	キッチン	有	トイレ	有



【担当者コメント】★京都御所や裁判所まで徒歩【1分】の新築テナント！内装も仕上がっている(事務所仕様)ため初期コスト抑えられます(〃)★

不動産プロ株式会社 担当:柴田 Mobile:090-5135-3307

〒604-8221 京都市中京区錦小路通室町西入天神山町280番地 石勘ビル 5F  
 TEL : 075-874-7605 FAX : 075-320-5232 URL : http://iepro.co.jp/ MAIL : info@iepro.co.jp

取引態様  
 仲介