

中京区西革堂町_戸建 **Designers House**

資料・敷礼 改定!! 京阪鴨東線 - 神宮丸太町駅 徒歩【6分】
室内簡易リフォーム予定!!

●住宅／事務所／店舗／事務所兼住宅／店舗兼住宅●※業種は相談

★★北西角地で採光面が多く、天井吹抜けで開放感のある室内空間です★★

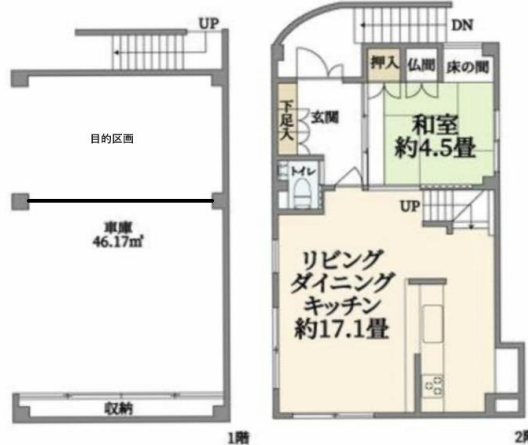
【外観】



【図面】



【Room】



賃料	240,000円(税込)		共益費	-	
礼金	480,000(税込)	敷金	480,000円	駐車場	有 35,000円(税込)
水道光熱費	実費	町会費	借主負担	駐輪場	有
契約形態	普通賃貸借契約	火災保険	要		
契約期間	2年間	その他	★屋根付駐車場★ 全長5.5m、全幅3.4m(間口2.67m)、全高2m		
更新料	-				
賃貸保証	加入要(保証会社は居住用途が事業用途によって異なります。)				
備考	※現状引渡し(既存の設備類は全て残置物)				
所在地	〒604-0904 京都市中京区新樺木町通竹屋町上る西革堂町171番地1				
交通	京阪鴨東線 - 神宮丸太町駅 徒歩6分				
	地下鉄東西線 - 京都市役所前駅 徒歩8分				
	地下鉄烏丸線 - 丸太町駅 徒歩11分				
種別	居室・車庫	構造	鉄骨造連船メッキ銅板葺3階建	築年月	平成8年11月
用途地域	商業地域	向き	北・西	総戸数	1戸
延床面積	102.47㎡(2階:48.96㎡ 3階:53.51㎡)+車庫+ロフト				
空室状態	空室	入居時期	相談		

【設備・地図】

水道	有(公営)	排水	有(公共)	電気	有(従量電灯)
ガス	有(都市ガス)				



※貸主は適格請求書発行事業者ではございません。

【担当者コメント】★多目的用途で利用可能なDesignersHouse(〇〇)★車・バイクも駐車可能!「御所東小学校」「京都御池中学校」区(〇〇)

不動産プロ株式会社 担当:柴田 Mobile:090-5135-3307

写真多数掲載中

〒604-8221 京都市中京区錦小路通室町西入天神山町280番地 石勘ビル 5F

TEL : 075-874-7605 FAX : 075-320-5232 URL : https://fpro-baikyaku.com/ MAIL : info@iepro.co.jp



取引態様

専任